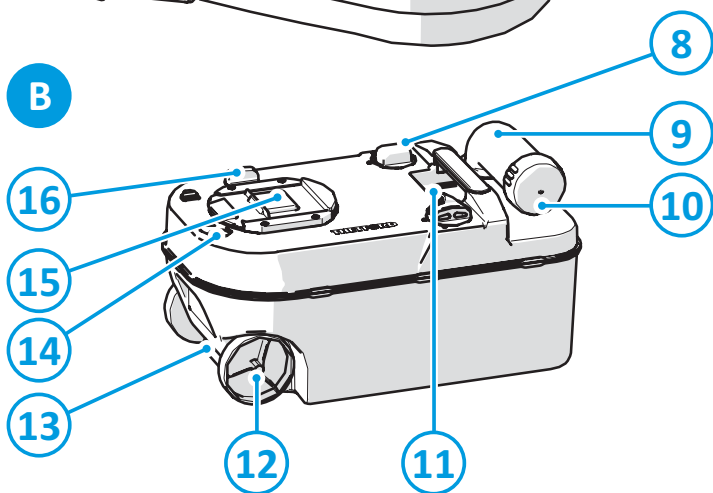
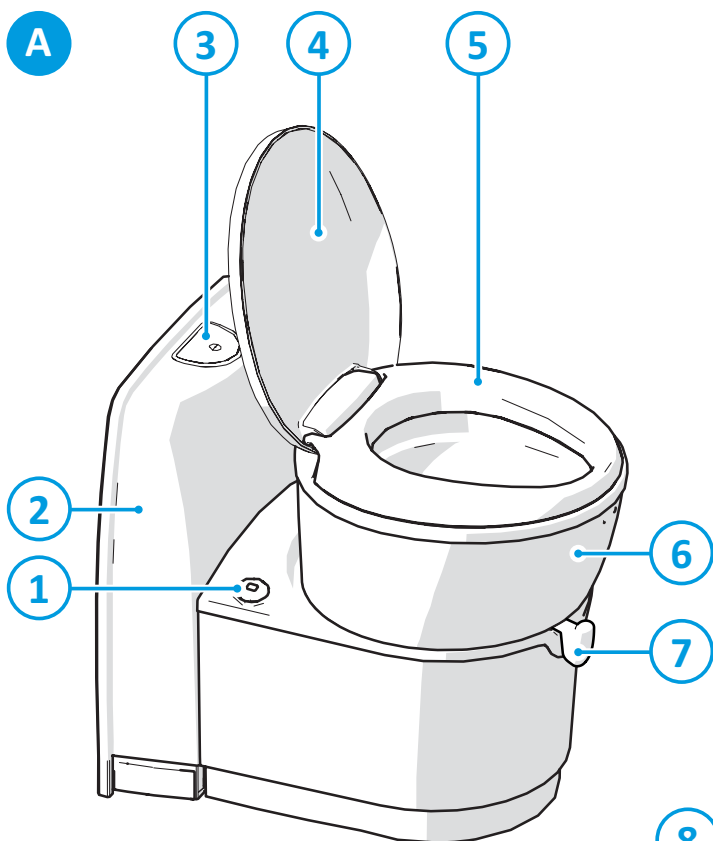
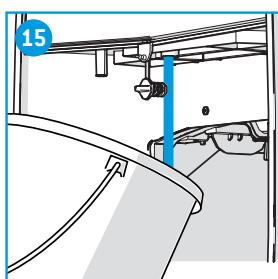
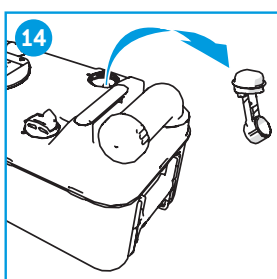
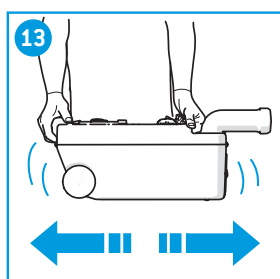
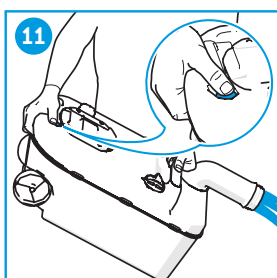
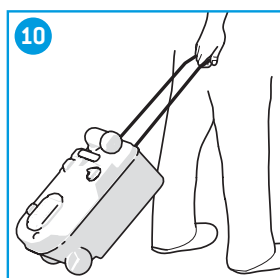
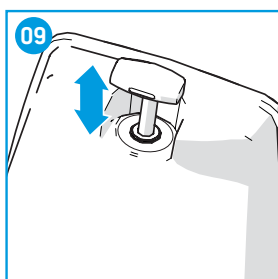
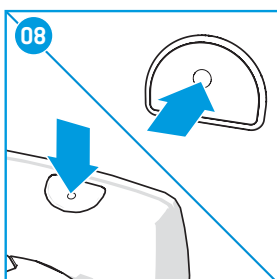
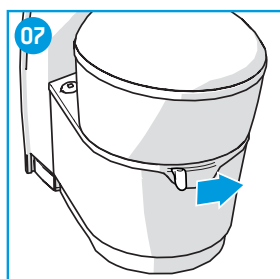
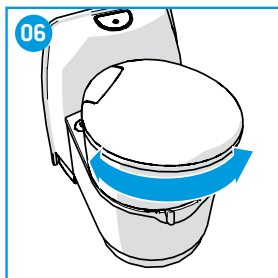
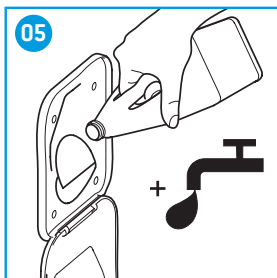
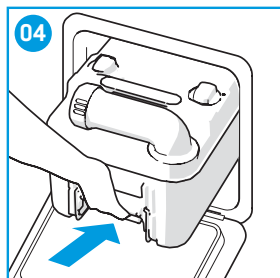
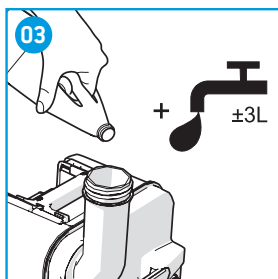
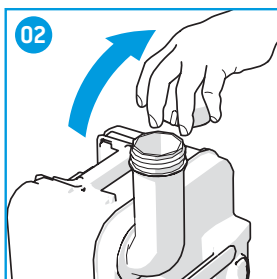
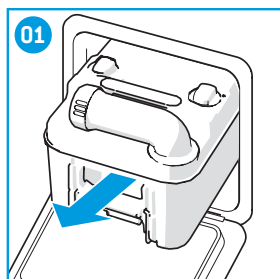




Cassette Toilet C220 Series

User Manual







We: THETFORD B.V.

Address: Nijverheidsweg 29, 4879 AP, Etten-Leur, Netherlands
Telephone: +31 76 5042 200 Fax: +31 76 5042 300

Declare that

Product Types; Cassette toilet

Model Number/Description; C220 Series

Satisfies the essential requirements of the following directives:

- 2011/65/EU RoHS 2
- Automotive EMC Directive 2004/104/EC

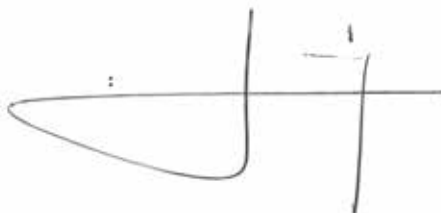
Based on the following standards applied:

- EN 50498:2010 EMC aftermarket Electronic equipment in vehicles

The products concerned have no immunity related functions in accordance with the Automotive EMC Directive 2004/104/EC

Name	: S.P. Cordeille
Title/Position	: Chief Executive Officer
Place & Date of Issue	: Etten-Leur, 12 February 2016

Signature

A handwritten signature in black ink, consisting of a large loop on the left and a vertical stroke on the right, with a horizontal line crossing through the middle.

Sisällys

1	Johdanto.....	69
2	Symbolit.....	69
3	Tärkeimmät osat.....	70
4	Ennen käyttöä.....	70
5	WC:n käyttö.....	71
6	Jätesäiliön tyhjentäminen.....	72
7	Huuhteluvesisäiliön tyhjentäminen (C224-CW/C222-SWE).....	72
8	Kunnossapito ja puhdistaminen.....	73
9	Talvikäyttö.....	73
10	Vianmääritys.....	73
11	Huolto.....	74
12	Varastointi.....	74
13	Kysymykset.....	74
14	Takuu.....	74

1. Johdanto

Tämä on tuotteen Thetford-WC:n käyttöopas. Lue tuotteen WC:n käyttöä ja kunnossapitoa koskevat turvallisuusohjeet ja tiedot huolellisesti, ennen kuin jatkat. Näin varmistat osaavasi käyttää tuotetta WC:n turvallisesti ja tehokkaasti. Säilytä ohje tulevaa käyttöä varten.

Tämän käyttöoppaan uusi versio on osoitteessa www.thetford.com.

2. Symbolit

Symbolien selite:



Varoitus. Vakavan loukkaantumisen ja/tai vaurioiden vaara.



Vaara. Loukkaantumisen ja vaurioiden vaara.



Huomio. Tärkeitä tietoja.



Huomautus. Tietoja.

3. Tärkeimmät osat

Katso kansiläpän kuvista, miltä osat näyttävät.

A. WC	1. Tason ilmaisin	9. Kaatonokka
B. Jätesäiliö (18 l)	2. Konsoli (C223-CS) Huuhteluvesisäiliö (C224-CW/ C222-SWE)	10. Korkki
	3. Ohjauspaneeli*	11. Automaattinen paineen- alennusventtiili
	4. Kansi	12. Pyörä
	5. Istuin	13. Vetokahva
	6. Pyörivä WC-allas	14. Ilmauspainike
	7. Sulkulevyn käsiosa	15. Liukukansi
	8. Koho	16. Sulkulevyn avaaja

*Kuvassa on C223-CS, jonka konsolin ohjauspaneelissa on huuhtelupainike.



C223-S/C223-CS käyttää huuhteluun ajoneuvon keskusvesisäiliötä. Malleissa C224-CW ja C222-SWE on huuhteluvesisäiliö.



Mallin C224-CW konsolissa on huuhtelukahva.
Mallien C223-S ja C222-SWE seinäohjauspaneelissa on WC:n huuhtelupainike.



Kasetti-WC ei ole yhteydessä keskusviemärijärjestelmään. Tässä WC:ssä on sisäänrakennettu viemärinti (B), joka on tyhjennettävä sen täyttyessä.

4. Ennen käyttöä

Katso kansiläpän kuvista, miltä työvaiheet näyttävät.

- Varmista, että kaikki pakkausmateriaalit on poistettu.

Valmistelee jätesäiliö:

- Poista jätesäiliö huoltoluukun kautta [01].
- Aseta jätesäiliö pystyasentoon ja käännä kaatonokka ylöspäin.
- Poista kaatonokan korkki [02].
- Tarkista Thetford-jätesäiliön lisäaineen oikea annostelu pakkauksesta.
- Lisää ilmoitettu määrä jätesäiliöön [03].
- Lisää jätesäiliöön n. 3 l vettä, niin että jätesäiliön pohja peittyy.
- Kierrä kaatonokan korkki takaisin paikoilleen.
- Liu'uta jätesäiliö takaisin alkuperäiselle paikalleen huoltoluukun kautta [04].

Valmistelee huuhteluvesisäiliö (koskee vain malleja C224-CW ja C222-SWE):

- Tarkista Thetford-huuhteluvesisäiliön lisäaineen oikea annostelu pakkauksesta.
- Lisää ilmoitettu määrä huuhteluvesisäiliöön vedentäyttöluukun kautta [05].
- Täytä huuhteluvesisäiliö puhtaalla vedellä vedentäyttöluukun kautta kanisterilla tai letkulla [05].



Muiden kuin Thetford-tuotteiden käyttö Thetford-WC:n huoltamisessa voi aiheuttaa vahinkoja.



Älä lisää WC:n lisäaineita suoraan sulkimen tai WC-altaan kautta, sillä se voi vahingoittaa jätesäiliön kannen tiivistettä. Täytä jätesäiliö ainoastaan kaatonokan kautta.



Älä käytä voimakeinoja, jos et saa jätesäiliötä helposti takaisin paikalleen. Jos WC tukkiutuu, tarkista, että sulkulevyn käsiosa on sulkuasennossa.

Tarkista varastoinnin jälkeen:

- Tarkista, onko vesiasennuksessa vaurioita, ennen kuin täytät järjestelmän uudelleen vedellä.
- Kun olet täyttänyt järjestelmän, tarkista, toimiiko huuhtelu, ja varmista, ettei järjestelmässä ole vuotoja.

5. WC:n käyttö



WC-istuin kestää enintään 120 kg:n painon. Varmista, että paino ei ylitä enimmäisrajaa.

Katso kansiläpän kuvista, miltä työvaiheet näyttävät.

WC-altaan kääntäminen:

- Sulje kansi ja käännä allas molemmin käsin haluttuun asentoon (enint. 90° myötäpäivään ja 170° vastapäivään) [06].

Sulkulevyn avaaminen:

- Avaa sulkulevy siirtämällä sulkulevyn käsiosaa vasemmalta oikealle [07].
- Sulje sulkulevy aina kokonaan käytön jälkeen.



WC:tä voidaan käyttää sulkulevyn ollessa auki tai kiinni.

WC:n huuhtelu:

- Varmista, että sulkulevy on auki.

C223-S/C223-CS/C222-SWE:

- Huuhte WC pitämällä huuhtelupainiketta painettuna usean sekunnin ajan [08].

C224-CW:

- Huuhte WC kääntämällä huuhtelukahvaa ylös ja alas [09].
- Sulje sulkulevy huuhtelun jälkeen.



Tavallinen WC-paperi voi aiheuttaa tukoksen. Käytä WC:ssä Thetford Aqua Soft -WC-paperia. Se on erittäin pehmeää, hajoaa nopeasti, estää tukoksia ja helpottaa jätesäiliön tyhjentämistä.



C223-S/C223-CS/C222-SWE: WC:n huuhtelu on tavallista tehokkaampi, jos huuhtelupainiketta painetaan monta kertaa.



Älä matkusta silloin, kun WC-altaassa on vettä, jotta asuntovaunuun tai -autoon ei synny vesivahinkoa.



Älä jätä WC-altaaseen vettä, jos WC ei ole käytössä. Se aiheuttaa hajuhaittoja ja voi johtaa veden tulvimiseen.

6. Jätesäiliön tyhjentäminen

Katso kansiläpän kuvista, miltä työvaiheet näyttävät.

WC:ssä on yksitasoinen ilmainen jätesäiliötä varten. Kun ilmaisin siirtyy vihreästä punaiseen, jätesäiliö on täynnä.

Jätesäiliön tyhjentäminen:

- Irrota jätesäiliö [01].
- Avaa vetokahva niin, että se on täysin ojennettuna.
- Vedä jätesäiliö asianmukaiseen jätteenkäsittelypaikkaan [10].
- Aseta jätesäiliö pystyasentoon ja käännä kaatonokka ylöspäin.
- Poista kaatonokan korkki [02].
- Pidä ilmauspainiketta pohjassa peukalolla samalla, kun kaatonokka osoittaa alaspäin, niin jätesäiliö tyhjenee [11].
- Lisää jätesäiliöön n. 5 l vettä ja sulje korkki [12].
- Puhdista säiliö ravistamalla sitä kevyesti [13]. Tyhjennä jätesäiliö uudelleen [11].
- Irrota jätesäiliön koho kääntämällä sitä myötäpäivään ja huuhtelee se juoksevalla vedellä [14].
- Käännä vetokahva takaisin paikalleen niin, että kuulet naksahduksen.
- Liu'uta jätesäiliö takaisin WC:hen ja sulje huoltoluukku [04].
- Jos haluat jatkaa WC:n käyttöä jätesäiliön tyhjentämisen jälkeen, valmistelee jätesäiliö uudelleen. Katso luku Ennen käyttöä.



Älä matkusta jätesäiliön ollessa enemmän kuin 3/4 täynnä, jotta asuntovaunussa tai -autossa ei tapahdu vesivahinkoa. Liian täysi säiliö saattaa vuotaa ilmausjärjestelmän kautta.



Älä päästä jätesäiliötä liian täyteen.



Thetfordin ympäristöä säästävät WC:n lisäaineet soveltuvat tyhjennettäväksi septitankkiin tai pienekosysteemiin leirintäalueella.

7. Huuhteluvesisäiliön tyhjentäminen [C224-CW/C222-SWE]

Katso kansiläpän kuvista, miltä työvaiheet näyttävät.

Tyhjennä huuhteluvesisäiliö kokonaan ainoastaan silloin, kun WC:n käytössä on tiedossa pitkä tauko.

Huuhteluvesisäiliön tyhjentäminen:

- Aseta tyhjennysputken alle riittävän suuri astia.
- Avaa tyhjennysputki ja laske vesi astiaan [15].
- Tyhjennä astia asianmukaiseen jätteidenkäsittelypaikkaan.



Älä matkusta huuhteluvesisäiliön ollessa liian täynnä, jotta asuntovaunuun tai -autoon ei synny vesivahinkoa. Thetford suosittelee matkustamista huuhteluvesisäiliön ollessa tyhjä tai korkeintaan puoliväliin asti täynnä.

8. Kunnossapito ja puhdistaminen

Katso kansiläpän kuvista, miltä työvaiheet näyttävät. Katso lisäksi sisäkannesta, mitä lisäaineita tulee käyttää.

Thetford suosittelee WC:n säännöllistä puhdistamista kalkinmuodostumisen ehkäisemiseksi ja hyvän hygienian takaamiseksi.

- Puhdista WC-altaan sisäpuoli Thetford Toilet Bowl Cleaner -puhdistusaineella ja pehmeällä harjalla.
- Puhdista WC-altaan ulkopuoli Thetford Bathroom Cleaner -puhdistusaineella.
- Irrota istuin ja kansi, niin voit puhdistaa WC:n kunnolla. Työnnä istuinta ja kantta yhdessä oikealle ja nosta ne ylös.
- Poista koho jätesäiliöstä ja huuhtelee se juoksevilla vedellä [04].



Älä käytä WC:n puhdistamiseen yleispuhdistusainetta. Se saattaa vahingoittaa tiivisteitä ja muita WC:n osia pysyvästi. Esimerkiksi nestemäisen valkaisuaineen käyttö voi aiheuttaa värimuutoksia.

Thetford suosittelee WC:n säännöllistä huoltoa WC:n käyttöänsä pidentämiseksi.

- Poista kalkkijäämät jätesäiliön sisäpinnalta puhdistamalla säiliö 2–3 kertaa vuodessa Thetford Cassette Tank Cleaner -puhdistusaineella.
- Pidä tiivisteet pehmeinä ja joustavina Thetford Seal Lubricant -voiteluaineen avulla. Se on kehitetty erityisesti kannettavia käymälöitä varten, ja sen käyttö on turvallista.



Älä voitele tiivisteitä vaseliinilla tai kasviöljyllä. Se saattaa aiheuttaa jätesäiliön vuotamista.



Sulkulevyn tiiviste on WC:n kuluva osa. Huoltovälistä ja -tavasta riippuen tiivisteiden laatu heikkenee ajan myötä ja tiiviste on vaihdettava.

9. Talvikäyttö

WC:tä voi käyttää normaalisti kylmällä säällä, jos WC sijaitsee lämmitetyssä paikassa. Muussa tapauksessa ja mikäli lämpötila saattaa laskea nollan alapuolelle, WC:n käyttöä ei suositella. Tyhjennä WC ja ajoneuvon vesijärjestelmä kokonaan. Tyhjennä sitten jätesäiliö ja huuhteluvesisäiliö (tarvittaessa). Lisätietoja on luvussa Varastointi.

10. Vianmääritys

Ongelma	Mahdollinen syy	Ratkaisu
Jätesäiliön irrotus ei onnistu	Sulkulevy on (osittain) auki	Sulje sulkulevy kokonaan
Sulkulevy ei liiku	Sulkulevy on juuttunut	Löysää kaatonokan korkkia
Jätesäiliön tason ilmaisin ei toimi	Jätesäiliön tason ilmaisimen mekanismi on juuttunut	Irrota mekanismi jätesäiliöstä ja huuhtelee se juoksevilla vedellä
Jätesäiliö vuotaa	Tiiviste on kuiva	Suihkuta tiivisteeseen voiteluainetta

FI

Ongelma	Mahdollinen syy	Ratkaisu
	Tiiviste on kulunut	Vaihda tiiviste



Jos ongelma ei ratkea, ota yhteys valtuutettuun paikalliseen huoltokeskukseen tai oman maasi Thetford-asiakaspalveluun.

11. Huolto

Laitteen saa huoltaa vain valtuutettu asentaja.

Varaa huolto valtuutetusta paikallisesta huoltokeskuksesta. Ilmoita samalla laitteen arvokilpeen merkitty malli- ja sarjanumero sekä laitteen ostopäivä.

Arvokilpi sijaitsee WC:n pohjassa.



12. Varastointi

- Tyhjennä huuhteluvesisäiliö (mallikohtainen) sekä ajoneuvon vesijärjestelmä.
- Paina huuhtelupainiketta, kunnes huuhteluvettä ei enää ole näkyvissä.
- Tyhjennä jätesäiliö.
- Puhdista ja kuivaa koko WC huolellisesti.
- Avaa sulkulevy ja löysää kaatonokan korkkia, jotta jätesäiliö tuulettuu.
- Suosittelemme WC:n huoltoa ennen sen varastoimista. Katso Kunnossapito ja puhdistaminen.

13. Kysymykset

Jos sinulla on kysyttävää tuotteesta, sen osista, lisävarusteista tai valtuutetuista palveluista:

- Käy osoitteessa www.thetford.com.
- Jos ongelma ei ratkea, ota yhteys valtuutettuun paikalliseen huoltokeskukseen tai oman maasi Thetford-asiakaspalveluun.

14. Takuu

Takuuehdot löytyvät osoitteesta www.thetford-europe.com/service/warranty. Lisätietoja saat ottamalla yhteyden maasi Thetford-asiakaspalveluun.

EUROPEAN HEADQUARTERS

Thetford B.V.
Nijverheidsweg 29
P.O. Box 169
4870 AD Etten-Leur
The Netherlands

T +31 76 504 22 00
F +31 76 504 23 00
E info@thetford.eu

UNITED KINGDOM

Thetford Ltd.
Unit 6
Brookfields Way
Manvers, Rotherham
S63 5DL, England
United Kingdom

T +44 844 997 1960
F +44 844 997 1961
E info@thetford.eu

GERMANY

Thetford GmbH
Schallbruch 14
D-42781 Haan
Deutschland

T +49 2129 94250
F +49 2129 942525
E info@thetford.eu

FRANCE

Thetford S.A.R.L.
Parc BUROPLUS / Bâtiment 6
18, Boulevard de la Paix
95800 CERGY
France

T +33 1 30 37 58 23
F +33 1 30 37 97 67
E info@thetford.eu

ITALY

Thetford Italy c/o Tecma s.r.l.
Via Flaminia
Loc. Castel delle Formiche
05030 Otricoli (TR)
Italia

T +39 0744 709071
F +39 0744 719833
E info@thetford.eu

SPAIN AND PORTUGAL

Mercè Grau Solà
Agente para España y Portugal
c/ Castellet, 36 bxs 2ª
08800 Vilanova i la Geltrú
Barcelona
España

T +34 938 154 389
F not available
E info@thetford.eu

SCANDINAVIA

Thetford B.V.
Representative Office Scandinavia
Hantverkargatan 32D
521 61 Stenstorp
Sverige

T +46 31 336 35 80
F +46 31 44 85 70
E info@thetford.eu

AUSTRALIA

Thetford Australia Pty. Ltd.
41 Lara Way
Campbellfield VIC 3061
Australia

T +61 3 9358 0700
F +61 3 9357 7060
E info@thetford.eu
www.thetford.com.au

CHINA

Thetford China
Rm. 1207, Coastal Building
(East Block)
Haide 3rd Road, Nanshan District
Shenzen, 518054
China

T +86 755 8627 1393
F +86 755 8627 1673
E info@thetford.cn
www.thetford.cn